

- PŘEDNÁŠKA č. 3
- AD, AS, rovnováha

Literatura, zdroje

- Makroekonomie – B.R. Schiller
- Ekonomie – R. Holman
- Makroekonomie – T. Pavelka
- Makroekonomie – M. Helísek
- Makroekonomie – V. Liška

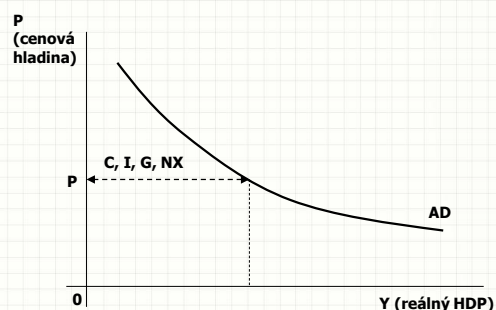
1

Agregátní poptávka

- **AD představuje objem celkových plánovaných výdajů na nákup produktu (Y) dané ekonomiky při určité cenové hladině (P)**
- Poptávka subjektů při různých P
- Domácnosti; Firmy, Vláda, Zahraničí
- $AD = C + I + G + NX$

2

Agregátní poptávka



3

Příčiny sklonu AD

1) Efekt úrokové míry (Keynesův efekt)

↓ $P_1 \rightarrow P_0 \rightarrow \downarrow DP \rightarrow \uparrow D$ po CP → ↓ $i \rightarrow \uparrow I$ a C → ↑ Y_r

2) Efekt bohatství (Pigouův efekt)

↓ $P_1 \rightarrow P_0 \rightarrow \uparrow$ reál hod. → cítí se bohatší, přebytek utratí

3) Poptávka zahraničních subjektů

↓ $P_1 \rightarrow P_0 \rightarrow$ domácí zboží levnější ↑X ↓M → ↑NX

4

Faktory ovlivňující AD

- disponibilní důchody
- finanční podmínky a očekávání
- zahraničně-obchodní podmínky
- vládní politika v oblasti fiskální a monetární politiky
- velikosti trhu

5

Posun celé křivky

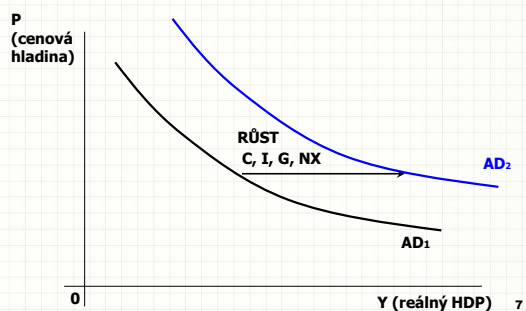
Posun celé křivky je způsoben



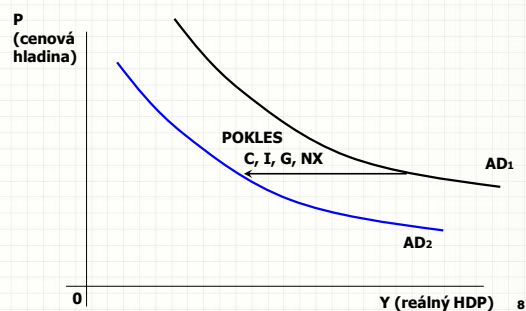
poptávkovými šoky

6

Změny AD



Změny AD



Poptávkové šoky - příklady

- Růst bohatství domácností (reálné)
- Pokles míry zdanění důchodů osobních i firem
- Pokles úrokové sazby
- Optimistická očekávání budoucího vývoje
- Růst populace
- Rozhodnutí vlády zvýšit nákupy (G), růst TR
- Stimulace exportu
- Očekávaný růst cenové hladiny ...

9

Poptávkové šoky

- 1) Spontánní tržní procesy
- 2) Záměrné regulace – (vláda, centrální banka)

V kombinaci s AS může mít důsledky:

- a) změna reálného produktu při stabilní cenové hladině
- b) změna cenové hladiny při stabilním reálném produktu
- c) změna reálného produktu i cenové hladiny

10

Agregátní nabídka AS

- Agregátní nabídka vyjadřuje různá množství statků a služeb (reálného produktu, Y), která chtějí firmy nabízet (vyrábět) při různých cenových hladinách

11

LAS – dlouhé období



12

AS – dlouhé období

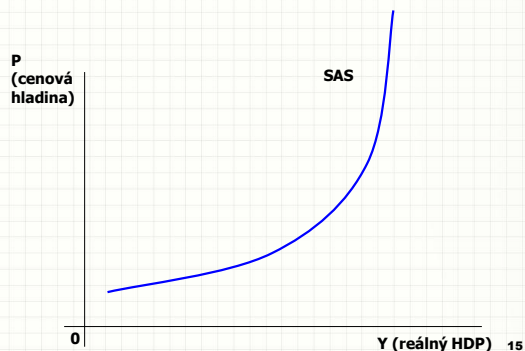
- v dlouhém období je křivka AS na úrovni **potenciálního produktu (Y^*)**
- potenciálního produktu (Y^*) = plné využití zdrojů (L,A,K)

13

Rozsah agregátní nabídky závisí na:

- cenové úrovni
- kapacitě firem, jejím využíváním, používaných technologiích a pod.
- na úrovni potenciálního produktu země

SAS – krátké období



Nabídkové šoky

Nominální nabídkové šoky

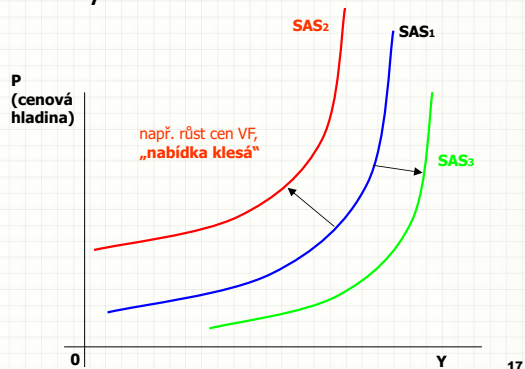
- Růst nákladů na pracovní sílu (w)
- Růst cen surovin na světových trzích
- Znehodnocení nominálního kursu domácí měny

Reálně nabídkové šoky

- změny v produktivitě VF
- zvýšení množství VF

16

Posuny SAS

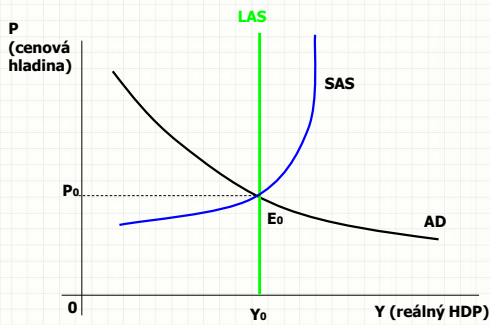


Rovnováha

- makroekonomická rovnováha
- **Zkoumá** – vliv různých složek na **agregátní poptávku a nabídku**

18

AS = AD Rovnováha



19

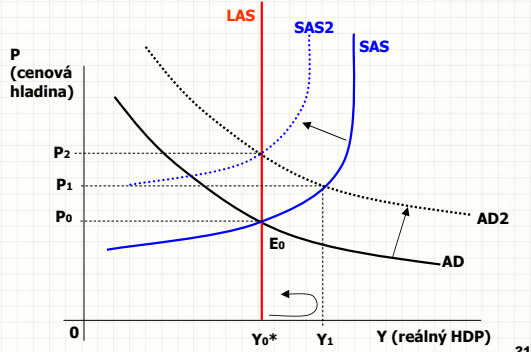
Rovnováha po růstu AD

Rovnováha AD = SAS = LAS

1. růst AD \rightarrow AD2
2. $P_0 \uparrow$ na $P_1 \rightarrow$ firmy zvyšují Y , zvýšení mezd nominální
3. $P \uparrow$ více oproti $W \rightarrow$ další $\uparrow W \rightarrow C$ (firmy) \uparrow
4. pokles SAS \rightarrow SAS2
5. rovnováha znovu na Y^* (potenciálním produktu), zvýšení cenové hladiny z P_0 na P_2

20

Rovnováha po růstu AD



21

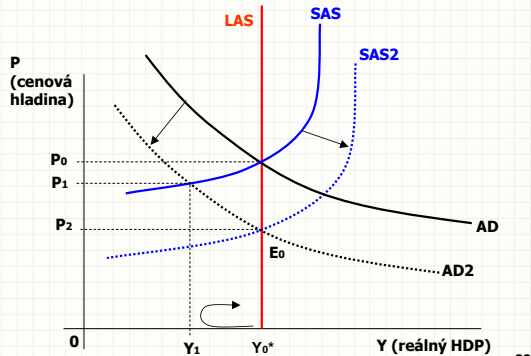
Rovnováha po poklesu AD

Rovnováha AD = SAS = LAS

- 1. pokles AD \rightarrow AD2
- 2. $P_0 \downarrow$ na $P_1 \rightarrow$ f. nemohou snížit W (kolektivní smlouvy), propouští a snižuje produkci
- 3. později, nové smlouvy, nižší W , snížení C
- 4. růst SAS \rightarrow SAS2
- 5. rovnováha znovu na Y^* (potenciálním produktu), snížení cenové hladiny z P_0 na P_2

22

Rovnováha po poklesu AD



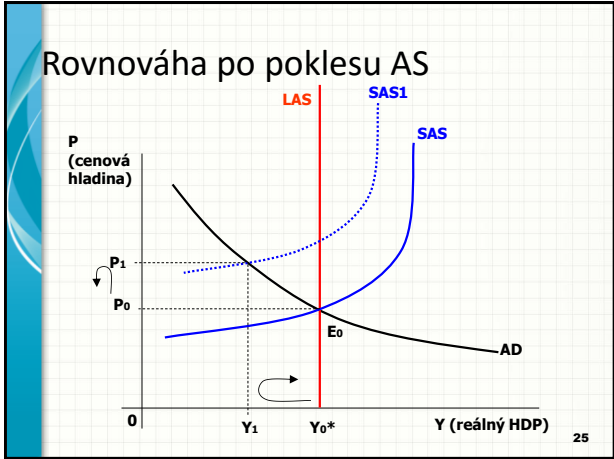
23

Rovnováha po poklesu AS

Rovnováha AD = SAS = LAS

- 1. pokles SAS \rightarrow SAS1 (např. růst cen ropy)
- 2. $P_0 \uparrow$ na $P_1 \rightarrow$ firmy nemohou snížit W (kolektivní smlouvy), propouští a snižuje produkci
- 3. později, nové smlouvy, nižší W , snížení C
- 4. snížení SAS1 zpět na SAS
- 5. rovnováha znovu na Y^* (potenciálním produktu)

24



**PŘÍJEMNÝ ZBYTEK DNE S
KŘIVKAMI AS a AD!**

26